

Zahlen & Fakten: Fairtrade-Baumwolle weltweit

€ 1,6 Millionen
Fairtrade Prämie durch **11.000 MT** gehandelte Baumwolle

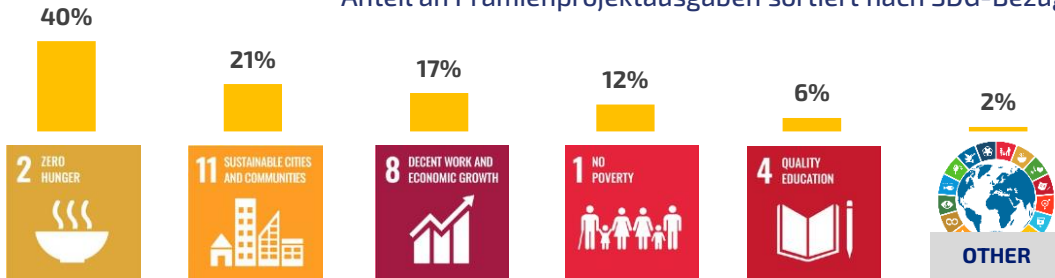



21 Produzenten-Organisationen in 8 Ländern
40.033 Bäuer*innen




Sustainable Development Goals

Anteil an Prämienprojektausgaben sortiert nach SDG-Bezug



Danke für Euren Beitrag!

€ 35.077 Prämie

266 Tonnen Baumwolle

Die Fairtrade-Prämie

ist ein definierter finanzieller Aufschlag, der zusätzlich zum Verkaufspreis für ein Produkt gezahlt wird. Die Kleinbauernkooperativen bzw. Beschäftigten auf Plantagen entscheiden eigenständig und gemeinschaftlich, in welche Projekte die Fairtrade-Prämie investiert wird, wie zum Beispiel Investitionen in den Bereichen Bildung und Gesundheitsversorgung, in die lokale Infrastruktur sowie in Maßnahmen zur Verbesserung der landwirtschaftlichen Anbaumethoden und der Qualitätssicherung. Die Prämie ist neben Kriterien wie stabilen Mindestpreisen, Stärkung der Organisationen, Trainings, Umwelt- und Arbeitssicherheit ein wichtiger Baustein von Fairtrade für bessere Lebens- und Arbeitsbedingungen.

[MEHR INFOS HIER](#)

Prämienverwendung

Am Beispiel der Kooperative Chetna Organic, Indien



© Chetna Organic

Das Clean and Green Projekt konzentriert sich auf saubere Dörfer und Maßnahmen gegen den Klimawandel und Biodiversität. Denn die Verschmutzung von Wasserläufen und Abfälle sind ein großes Risiko für die Gesundheit und das Ökosystem. Zudem leiden die Menschen unter unaufhörlichen Regenfällen, aber auch, Wasserknappheit und geringen Erntebeiträgen. Deswegen hat man dieses Projekt mit Prämienmitteln kofinanziert.

Ausbildung und Schulungen der Gemeinden zur Einrichtung und Verwaltung von sauberen und grünen Dörfern waren Teil des Programms. Dazu gehört auch die Förderung von Gesundheit und Hygiene in Schulen und Dörfern. Zusätzlich gab es Trainings zur Unternehmensentwicklung zur Schaffung von Einkommen geschult.

Alle Zahlen in diesem Report basieren auf den Meldungen der Produzentenorganisationen, Händlern und Herstellern. Fairtrade Deutschland e.V. hat diese nach bestem Wissen und Gewissen zusammengefasst und kalkuliert, wobei Währungsdifferenzen, Umrechnungsfaktoren und Durchschnittswerte zu Abweichungen führen können. Alle Angaben sind deshalb ohne Gewähr. Irrtümer und Änderungen vorbehalten. Datenbasis: 15.03.2023

Auch über die Themen sichere Abfallbeseitigung und Recycling von landwirtschaftlichen Abfällen und Kunststoffen wird im Rahmen des Projektes aufgeklärt. Um dies zu unterstützen wurden z.B. Sammelbehälter für die Mülltrennung in den Gemeinden und Schulen angeschafft. Mit der Prämie wurden zudem vier Baumschulen finanziert, die von Frauen-Selbsthilfegruppen verwaltet werden. Um die Wasserqualität zu verbessern wurden Wasserläufer in Trinkwasserversorgungs- und Entwässerungssystemen repariert. Zusätzlich wurde der Bau von Sickergruben realisiert.

Zudem konnten in 40 Dörfern bereits 80 Solarlampen installiert werden. Das hilft z.B. bei der Durchführung von Dorfversammlungen am Abend, Schüler können abends lernen und das Licht bietet Schutz vor wilden Tieren.



© Chetna Organic