



boco Bauhandwerk.
Perfekte Auswahl für Spezialisten.



Straßen- und Tiefbau	6
Bau allgemein	9
Zimmerer	16
Fliesenleger	20
Stuckateur	26
Gesamtübersicht	29



boco Bauhandwerk.

Perfekte Auswahl für Spezialisten.

boco, die Fachkleidung für das Bauhandwerk, spezielle Kollektionen für die Gewerke:

- > Straßen- und Tiefbau
- > Auf- und Ausbau
- > Zimmerer
- > Fliesenleger
- > Stuckateure

Hohe Qualität von Gewebe und Verarbeitung sowie durchdachte Details für den Berufsalltag zeichnen die Kleidung von boco aus.

Die einheitliche Kleidung Ihrer Mitarbeiter demonstriert Geschlossenheit und Professionalität Ihres Unternehmens nach außen. boco ist seit vielen Jahren Partner des Handwerks und bietet mit seiner individuellen Beratung und perfektem Service ein Komplettpaket aus:

- > Abholen, Waschen, Kontrollieren und Bringen der Textilien
- > Reparatur und Austausch bei Verschleiß
- > Rücknahme überzähliger Kleidungsstücke
- > Größentausch
- > Logo- und Emblemservice

Miet- und Serviceverträge sorgen für eine dauerhafte Entlastung und minimieren den Investitionsbedarf. Einfacher und bequemer geht's nicht!





1. Arbeitsjacke

Umlegekragen aus Cord | Front mit verdeckten Druckknöpfen | Warnstreifen im Schulterbereich | Ärmelsäume mit Druckknöpfen 2-fach weitenverstellbar | Klimazone unterhalb der Ärmel | 1 aufgesetzte Brusttasche mit Patte und Stiftefach | 2 aufgesetzte Seitentaschen mit Patten | Innentasche mit Druckknopf

Größen: 23 – 30 | 42 – 65 | 90 – 114
Material: 65% Polyester | 35% Baumwolle
Farbe: **Art.-Nr.:**
 Marine 1030004200



2. Weste

Front mit Druckknöpfen | Vorderteil aus Cord | Warnstreifen im Schulterbereich | Innenfutter aus Vlies, verstept mit Futterstoff in Orange | verlängertes Rückenteil als Nierenschutz | Saumweite durch Stoffriegel mit Druckknöpfen beidseitig 3-fach verstellbar | 2 aufgesetzte Seitentaschen mit Patten | 1 Innentasche mit Druckknopf

Größen: 23 – 30 | 42 – 65 | 90 – 114
Material: 65% Polyester | 35% Baumwolle
Farbe: **Art.-Nr.:**
 Marine 1030004203





3. Latzhose

Längenregulierbare Stretchträger und Klemmschnallen | aufgestepte Nässeschutz-Verstärkung vom Oberschenkel bis unterhalb des Knies | Seitenschlitz mit 2 Knöpfen verschließbar | rundumlaufender Warnstreifen im Wadenbereich | Warnstreifen auf Rückenlatz | Latztasche mit Patte in Leuchtorange | 1 aufgesetzte Zollstocktasche mit Cordura®-Verstärkung auf rechtem Bein | 2 Seitentaschen mit schrägen Eingriffen | 1 aufgesetzte Gesäßtasche mit Druckknopf | Hosensäume jeweils durch Druckknopf 2-fach weitenverstellbar

Größen: 23 – 30 | 42 – 65 | 90 – 114
Material: 65% Polyester | 35% Baumwolle
Farbe: Marine
Art.-Nr.: 1030004202



4. Bundhose

Frontschlitz mit Reißverschluss und Patentknopf | 5 Gürtelschlaufen | aufgestepte Nässeschutz-Verstärkung vom Oberschenkel bis unterhalb des Knies | rundumlaufender Warnstreifen im Wadenbereich | 1 aufgesetzte Zollstocktasche mit Cordura®-Verstärkung auf rechtem Bein | 2 Seitentaschen mit schrägen Eingriffen | 1 aufgesetzte Gesäßtasche mit Druckknopf | Hosensäume jeweils durch Druckknopf 2-fach weitenverstellbar

Größen: 23 – 30 | 42 – 65 | 90 – 114
Material: 65% Polyester | 35% Baumwolle
Farbe: Marine
Art.-Nr.: 1030004201





Gesamtübersicht

Stuckateur

Fliesenleger

Zimmerer

Bau allgemein

Straßen- und Tiefbau



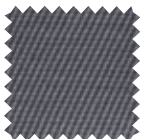
1. Arbeitsjacke

Stehkragen mit Cord auf der Innenseite | Front mit verdecktem Reißverschluss | Reflexpaspel und Klimazone im Rückenteil | verlängertes Rückenteil als Nierenschutz | Ärmelsäume 2-fach weitenverstellbar | 2 Brusttaschen, links mit Druckknopflasche, rechts mit Patte und zwei Druckknöpfen | 2 seitliche Nahttaschen | 1 Innentasche | 1 Reißverschlussstasche auf dem linken Arm | Rückentasche für Baupläne u. Ä.

Größen: 24 – 30 | 42 – 66 | 94 – 114

Material: 65% Polyester | 35% Baumwolle

Farbe: **Art.-Nr.:**
Graphit 1030001995



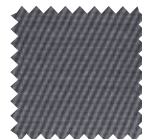
2. Weste

Front mit verdecktem Reißverschluss | Strickeinsätze an den Schulterkappen | Reflexpaspel vorne und hinten im Schulterbereich | verlängertes Rückenteil als Nierenschutz | Innenseite mit wärmendem Vlies gefüttert | 2 Brusttaschen, links mit Druckknopflasche, rechts mit Patte und zwei Druckknöpfen | 1 aufgestepte Stifttasche auf linker Brusttasche | 2 seitliche Nahttaschen | 1 Innentasche | Rückentasche für Baupläne u. Ä.

Größen: XS – 4XL

Material: 65% Polyester | 35% Baumwolle

Farbe: **Art.-Nr.:**
Graphit 1030001996





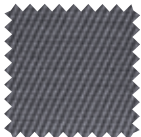
3. Latzhose

Längenregulierbare Stretchträger und Klemmschnallen | seitliche Dehnzonen | Frontschlitz mit Reißverschluss | 4 Gürtelschlaufen | 1 Latztasche mit Handy- und Stifftasche | 1 Latzinnentasche | 2 aufgesetzte Seitentaschen mit schrägen Eingriffen | 1 zweigeteilte Werkzeugtasche mit Werkzeugschlaufe auf rechtem Bein | 1 Cargotasche mit Druckknöpfen auf linkem Bein | 2 Gesäßtaschen | 2 Kniepolstertaschen aus Cord

Größen: 24 – 30 | 42 – 66 | 94 – 114

Material: 65% Polyester | 35% Baumwolle

Farbe: Graphit **Art.-Nr.:** 1030001998



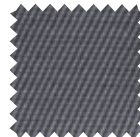
4. Bundhose

Frontschlitz mit Reißverschluss und Patentknopf | 4 Gürtelschlaufen | 2 aufgesetzte Seitentaschen mit schrägen Eingriffen | 1 zweigeteilte Werkzeugtasche mit Werkzeugschlaufe auf rechtem Bein | 1 Cargotasche mit Druckknöpfen auf linkem Bein | 2 Gesäßtaschen | 2 Kniepolstertaschen aus Cord

Größen: 24 – 30 | 42 – 66 | 94 – 114

Material: 65% Polyester | 35% Baumwolle

Farbe: Graphit **Art.-Nr.:** 1030001997







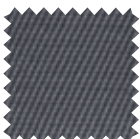
5. Arbeitsjacke

Umlegekragen aus Cord | Front mit verdeckten Druckknöpfen | Cordbesatz im Schulterbereich | Belüftungsgewebe im Rückenteil | Ärmelsäume mit Druckknöpfen 2-fach weitenverstellbar | 1 aufgesetzte Brusttasche mit Patte und abgeteiltem Stiftefach | 2 aufgesetzte Seitentaschen jeweils mit Patte und 2 Druckknöpfen | 1 Innentasche

Größen: 23–30 | 42–68 | 90–114

Material: 65% Polyester | 35% Baumwolle

Farbe: Grau
Art.-Nr.: 1030001765



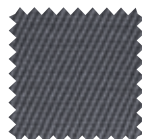
6. Weste Cord

Front mit 4 Knöpfen | Strickeinsätze an den Schulterkappen | Vorderteil aus Cord | Rückenteil mit wärmendem Vlies abgesteppt | verlängertes Rückenteil als Nierenschutz | Saumweite durch Druckknopflaschen 2-fach weitenverstellbar | 2 aufgesetzte Seitentaschen mit Patten | Innentasche mit Druckknopf

Größen: 23–30 | 42–68 | 90–114

Material: 65% Polyester | 35% Baumwolle

Farbe: Grau
Art.-Nr.: 1030001767



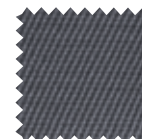
7. Bundhose Cord

Frontschlitz mit verdecktem Reißverschluss und Patentknopf | 7 Gürtelschlaufen | Hosensäume 2-fach weitenverstellbar | 2 Seitentaschen mit schrägen Eingriffen | 1 aufgesetzte Gesäßtasche mit Druckknopf | 1 Zollstocktasche auf der rechten Seitennaht

Größen: 23–30 | 42–65 | 90–114

Material: 65% Polyester | 35% Baumwolle

Farbe: Grau
Art.-Nr.: 1030001240





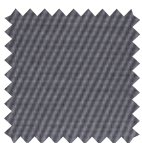
1. Zunftweste

Front mit 4 Perlmutterknöpfen verschließbar, 2. Reihe zur Zierde | Rückenteil mit Rückengurt und Metallschnalle weitenverstellbar | 2 eingearbeitete Leistentaschen | 1 Innentasche

Größen: 44 – 68 | 94 – 114

Material: 100 % Baumwolle

Farbe: Asphalt
Art.-Nr.: 1030004133



2. Zunftweste

Front mit 4 Perlmutterknöpfen verschließbar, 2. Reihe zur Zierde | Rückenteil mit Rückengurt und Metallschnalle weitenverstellbar | 2 eingearbeitete Leistentaschen | 1 Innentasche

Größen: 44 – 68 | 94 – 114

Material: 100 % Baumwolle

Farbe: Schwarz
Art.-Nr.: 1030004134





3. Zunfthose Bau Pilot

Front mit 2 Reißverschlüssen und Knopf-Bauchbinde | 6 Gürtelschlaufen | 2 eingearbeitete Seitentaschen mit Paspel und Dreiecksapplikationen aus Kunststoff | 1 eingearbeitete Gesäß-Leisten-Tasche mit Knopf | 2 eingearbeitete Zollstocktaschen mit Paspel und Dreiecksapplikationen aus Kunststoff

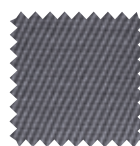
Größen:	23 – 30 42 – 66 90 – 114
Material:	100 % Baumwolle
Farbe:	Art.-Nr.:
Schwarz	1030003870
Schwarz mit KPT	1030008659



4. Zunfthose Bau Pilot

Front mit 2 Reißverschlüssen und Knopf-Bauchbinde | 6 Gürtelschlaufen | 2 eingearbeitete Seitentaschen mit schwarzem Paspel und Dreiecksapplikationen aus Kunststoff | 1 eingearbeitete Gesäß-Leisten-Tasche mit Knopf | 2 eingearbeitete Zollstocktaschen mit schwarzem Paspel und Dreiecksapplikationen aus Kunststoff

Größen:	23 – 30 42 – 66 90 – 114
Material:	100 % Baumwolle
Farbe:	Art.-Nr.:
Asphalt	1030003093







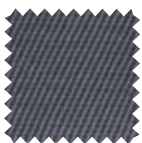
5. Zimmererjacke

Umlegekragen aus Cord | Front mit verdeckten Druckknöpfen | Cordbesatz im Schulterbereich | Ärmelsäume mit Druckknopf 2-fach weitenverstellbar | 2 aufgesetzte Seitentaschen | 1 aufgesetzte Brusttasche | 1 Innentasche

Größen: 23–30 | 42–65 | 90–114

Material: 65% Polyester | 35% Baumwolle

Farbe: Grau
Art.-Nr.: 1030001909



6. Cordhose mit Schlag

Front mit 2 Reißverschlüssen und Knopf-Bauchbinde | 7 Gürtelschlaufen | Hosensäume mit Schlag | 2 eingearbeitete Seitentaschen mit paspelierem Eingriff und Zierstepp | 1 aufgesetzte Gesäßtasche | 1 eingearbeitete Zollstocktasche auf Seitennaht rechts

Größen: 23–30 | 42–65 | 90–114

Material: 65% Polyester | 35% Baumwolle

Farbe: Schwarz
Art.-Nr.: 1030003183







7. Weste Zimmerer

Front mit 4 Knöpfen verschließbar, 2. Reihe zur Zierde | Weite durch Stoffriegel mit Druckknöpfen beidseitig 3-fach verstellbar | 2 aufgesetzte Seitentaschen | Innentasche mit Druckknopf | Verbandslogo über linker Tasche

Größen: 23–30 | 42–65 | 90–114

Material: 65% Polyester | 35% Baumwolle

Farbe: Schwarz
Art.-Nr.: 1030001908



8. Weste wattiert

Front mit 4 Perlmutterknöpfen verschließbar, 2. Reihe zur Zierde | verlängertes Rückenteil als Nierenschutz | Rückenteil mit wärmendem Vlies gefüttert | Weite durch Stoffriegel mit Druckknöpfen beidseitig 3-fach verstellbar | 2 aufgesetzte Seitentaschen | Innentasche mit Druckknopf

Größen: 23–30 | 42–65 | 90–114

Material: 65% Polyester | 35% Baumwolle

Farbe: Schwarz
Art.-Nr.: 1030001902







1. Softshell-Jacke

Umlegbarer Stehkragen | Innenkragen aus Fleece | Front mit verdecktem Reißverschluss | Ärmelsäume durch Klettaschen weitenverstellbar | Saumweite seitlich durch Gummikordel und Stopper von innen verstellbar | verlängertes Rückenteil | 2 seitliche Eingriffstaschen mit Klettverschluss | Innentasche links und rechts mit Reißverschluss

Größen: XS – 4XL
Material: 100 % Polyester
Farbe: Anthrazit/Schwarz
Art.-Nr.: 1030012420



2. Fleecejacke

Stehkragen | Front mit Reißverschluss | Ärmelsäume durch Klettaschen weitenverstellbar | Saumweite seitlich durch Gummikordel und Stopper von innen verstellbar | verlängertes Rückenteil | 2 seitliche Eingriffstaschen mit Klettverschluss | Innentasche links und rechts mit Reißverschluss

Größen: XS – 4XL
Material: 100 % Polyester
Farbe: Anthrazit/Schwarz
Art.-Nr.: 1030012421







FACHVERBAND
FLIESEN
UND NATURSTEIN



3. Arbeitsjacke

Umlegbarer Stehkragen | Front mit verdecktem Reißverschluss | Klimaösen unterhalb der Ärmel | Ärmelsäume 2-fach weitenverstellbar | verlängertes Rückenteil | 2 Brusttaschen mit Patte | 2 seitliche Eingriffstaschen | 1 aufgesetzte Ärmeltasche für Stifte links | 2 Innentaschen, links mit Druckknopf, rechts mit Reißverschluss

Größen: 21 – 32 | 42 – 64 | 90 – 114
Material: 65 % Polyester
 35 % Baumwolle
Farbe: **Art.-Nr.:**
 Grau/Anthrazit 1030012405



4. Weste

Umlegbarer Stehkragen | Front mit verdecktem Reißverschluss | verlängertes Rückenteil | 2 Brusttaschen mit Patte | 2 seitliche Eingriffstaschen | 2 Innentaschen, links mit Druckknopf, rechts mit Reißverschluss

Größen: 21 – 32 | 42 – 64 | 90 – 114
Material: 65 % Polyester
 35 % Baumwolle
Farbe: **Art.-Nr.:**
 Grau/Anthrazit 1030012404





5. Latzhose

Längenregulierbare Stretchträger und Klemmschnallen | Frontschlitz mit Reißverschluss | 7 Gürtelschlaufen | 1 aufgesetzte Latztasche, mit Patte und 2 seitlich danebenliegenden Stifftaschen | 2 schräge Eingriffstaschen, rechts mit eingearbeiteter Safetytasche | 2 Gesäßtaschen mit Patte | 1 aufgesetzte, Cordura®-verstärkte Zollstocktasche mit aufgesetzter Cordura®-Cuttertasche auf rechtem Bein | 1 Pattentasche mit aufgesetzter verschließbarer Smartphonetasche auf linkem Bein | 2 ergonomisch ausgeformte Cordura®-Knienpolstertaschen

Größen: 21–32 | 42–64 | 90–114

Material: 65% Polyester
35% Baumwolle

Farbe: Grau/Anthrazit
Art.-Nr.: 1030012403



6. Bundhose

Frontschlitz mit Reißverschluss | 7 Gürtelschlaufen | 2 schräge Eingriffstaschen, rechts mit eingearbeiteter Safetytasche | 2 Gesäßtaschen mit Patte | 1 aufgesetzte, Cordura®-verstärkte Zollstocktasche mit aufgesetzter Cordura®-Cuttertasche auf rechtem Bein | 1 Pattentasche mit aufgesetzter verschließbarer Smartphonetasche auf linkem Bein | 2 ergonomisch ausgeformte Cordura®-Knienpolstertaschen

Größen: 21–32 | 42–64 | 90–114

Material: 65% Polyester
35% Baumwolle

Farbe: Grau/Anthrazit
Art.-Nr.: 1030012402







1. Arbeitsjacke

Umlegbarer Stehkragen | Front mit verdecktem Reißverschluss | Klimaösen unterhalb der Ärmel | Ärmelsäume 2-fach weitenverstellbar | verlängertes Rückenteil | 2 Brusttaschen mit Patte | 2 seitliche Eingriffstaschen | 1 aufgesetzte Ärmeltasche für Stifte links | 2 Innentaschen, links mit Druckknopf, rechts mit Reißverschluss

Größen: 21 – 32 | 42 – 64 | 90 – 114

Material: 65% Polyester
35% Baumwolle

Farbe: Weiß/Grau
Art.-Nr.: 1030009925



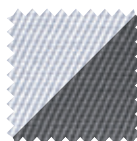
2. Weste

Umlegbarer Stehkragen | Front mit verdecktem Reißverschluss | verlängertes und wattiertes Rückenteil | 2 Brusttaschen mit Patte | 2 seitliche Eingriffstaschen | 2 Innentaschen, links mit Druckknopf, rechts mit Reißverschluss

Größen: 21 – 32 | 42 – 64 | 90 – 114

Material: 65% Polyester
35% Baumwolle

Farbe: Weiß/Grau
Art.-Nr.: 1030009931





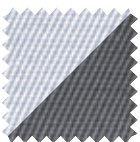
3. Latzhose

Längenregulierbare Stretchträger und Klemmschnallen | Frontschlitz mit Reißverschluss | 7 Gürtelschlaufen | 1 aufgesetzte Latztasche, mit Patte und 2 seitlich danebenliegenden Stifttaschen | 2 schräge Eingriffstaschen, rechts mit eingearbeiteter Safetytasche | 2 Gesäßtaschen mit Patte | 1 aufgesetzte, Cordura®-verstärkte Zollstocktasche mit aufgesetzter Cordura®-Cuttertasche auf rechtem Bein | 1 Pattentasche mit aufgesetzter verschließbarer Smartphonetasche auf linkem Bein | 2 ergonomisch ausgeformte Cordura®-Kniepolstertaschen

Größen: 21 – 32 | 42 – 64 | 90 – 114

Material: 65% Polyester | 35% Baumwolle

Farbe: Weiß/Grau
Art.-Nr.: 1030009927



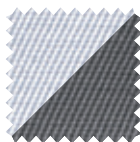
4. Bundhose

Frontschlitz mit Reißverschluss | 7 Gürtelschlaufen | 2 schräge Eingriffstaschen, rechts mit eingearbeiteter Safetytasche | 2 Gesäßtaschen mit Patte | 1 aufgesetzte, Cordura®-verstärkte Zollstocktasche mit aufgesetzter Cordura®-Cuttertasche auf rechtem Bein | 1 Pattentasche mit aufgesetzter verschließbarer Smartphonetasche auf linkem Bein | 2 ergonomisch ausgeformte Cordura®-Kniepolstertaschen

Größen: 21 – 32 | 42 – 64 | 90 – 114

Material: 65% Polyester | 35% Baumwolle

Farbe: Weiß/Grau
Art.-Nr.: 1030009926



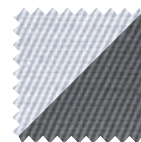
5. Bermuda

Frontschlitz mit Reißverschluss | 7 Gürtelschlaufen | 2 schräge Eingriffstaschen, rechts mit eingearbeiteter Safetytasche | 2 Gesäßtaschen mit Patte | 1 aufgesetzte, Cordura®-verstärkte Zollstocktasche mit aufgesetzter Cordura®-Cuttertasche auf rechtem Bein | 1 Pattentasche mit aufgesetzter verschließbarer Smartphonetasche auf linkem Bein

Größen: 42 – 64

Material: 65% Polyester | 35% Baumwolle

Farbe: Weiß/Grau
Art.-Nr.: 1030009932



boco Bauhandwerk.

Übersicht Straßen- und Tiefbau.



Arbeitsjacke

Marine

1030004200



Weste

Marine

1030004203



Latzhose

Marine

1030004202



Bundhose

Marine

1030004201

boco Bauhandwerk.

Übersicht Bau allgemein.



Arbeitsjacke

Graphit

1030001995



Weste

Graphit

1030001996



Latzhose

Graphit

1030001998



Bundhose

Graphit

1030001997



Arbeitsjacke

Grau

1030001765



Weste Cord

Grau

1030001767



Bundhose Cord

Grau

1030001240

boco Bauhandwerk.

Übersicht Zimmerer.



Zunftweste

Asphalt

1030004133



Zunftweste

Schwarz

1030004134



Zunft hose Bau Pilot

Schwarz

1030003870



Zunft hose Bau Pilot

Asphalt

1030003093



Zimmererjacke

Grau

1030001909



Cord hose mit Schlag

Schwarz

1030003183



Weste Zimmerer

Schwarz

1030001908



Weste wattiert

Schwarz

1030001902

boco Bauhandwerk.

Übersicht Fliesenleger.



Softshelljacke

Anthrazit/Schwarz 1030012420



Fleecejacke

Anthrazit/Schwarz 1030012421



Arbeitsjacke

Grau/Anthrazit 1030012405



Weste

Grau/Anthrazit 1030012404



Latzhose

Grau/Anthrazit 1030012403



Bundhose

Grau/Anthrazit 1030012402

boco Bauhandwerk.

Übersicht Stuckateur.



Arbeitsjacke

Weiß/Grau

1030009925



Weste

Weiß/Grau

1030009931



Latzhose

Weiß/Grau

1030009927



Bundhose

Weiß/Grau

1030009926



Bermuda

Weiß/Grau

1030009932

Zertifizierte Qualität für umfassende Hygiene.

Alle CWS-boco Wäschereien verfügen über ein gemäß DIN EN ISO 9001:2008 zertifiziertes Qualitätsmanagementsystem sowie ein Umweltmanagementsystem gemäß ISO 14001:2004. Selbstverständlich ist auch ein professionelles Hygienemanagement in unseren Wäschereien etabliert.

Zusätzlich verfügen alle Standorte entweder über ein RABC-System (Risikoanalyse und Kontrollsystem Biokontamination) oder über das Hygienezeugnis RAL-GZ 992/3, die die Forderungen des Regelwerks DIN EN 14065 erfüllen. Alle Waschprozesse sind gemäß den Vorgaben für diese Zertifizierungen fest definiert und werden laufend von internen und externen Gutachtern geprüft.



boco Mietservice. Rundum sorglos.

boco Berufskleidung im Mietservice ist die perfekte Lösung für ein zuverlässig sauberes und gepflegtes Erscheinungsbild der Mitarbeiter. Jeder Kollege und jede Kollegin erhält seine/ihre eigene Ausstattung inklusive Ersatzkleidung. Es entstehen keine Anschaffungskosten und der hohe Verwaltungsaufwand für Lagerung und Pflege entfällt. Stattdessen wird die verschmutzte Kleidung durch Ihren persönlichen CWS-boco Servicefahrer abgeholt und stets sauber und frisch auf Wunsch bis ins Schrankfach zurückgeliefert. Beim Mietservice holt, pflegt und wäscht CWS-boco professionell.

Außerdem kontrollieren, reparieren und tauschen wir aus. Woche für Woche nach festen Terminen: pünktlich und zuverlässig. Durch einen Chip in der Kleidung ist eine personenbezogene Lieferung gewährleistet. Mit schonenden Waschverfahren und zertifizierten Prozessen für Umwelt- und Qualitätsmanagement leistet boco einen aktiven Beitrag zum Umweltschutz. Somit entlastet Sie der boco Full-Service!



Produktentwicklung unter Berücksichtigung geeigneter Materialien und Normvorgaben



Qualitätsprüfung und Labortests



Personenbezogene Anpassung und Kennzeichnung unter Beachtung der Normvorgaben



Sachgerechte Reparatur unter Verwendung normgerechter Materialien



Speziell angewandte Wasch- und Trocknungsverfahren und ggf. normgerechte Nachrüstung der Produkte



Auslieferung in das persönliche Schrankfach des Trägers

boco Emblemservice.

Zeigen Sie Ihren guten Namen.

Durch den boco Emblemservice ist eine Personalisierung der Berufskleidung möglich. Auf Wunsch statten wir Ihre Kleidung wahlweise mit einem Firmen-, Namens- oder Verbandslogo aus. Mit der CI-gerechten Gestaltung Ihrer Kleidung tragen wir zu einem einheitlichen und professionellen Bild Ihres Unternehmens bei. Das erhöht den Wiedererkennungswert bei Ihren Kunden und schafft Vertrauen.

Die persönliche Beziehung zwischen dem Endkunden und Ihrem Mitarbeiter ist wichtig: Außer Logos bietet der boco Emblemservice auch die Personalisierung der Bekleidung durch ein entsprechendes Namensschild. Ähnlich verhält es sich mit Verbandseemblemen. Als enger Partner des Handwerks hat boco bei einer Reihe von Fachkleidungskollektionen deren spezifische Merkmale fest in die Bekleidung integriert.



Stickemblem

- > Wählen Sie aus den boco Basisformen (rechteckig, quadratisch oder rund) aus
- > Wir statten Ihre Berufskleidung optimal mit Ihrem Wunschemblem aus



Direkteinstickung

- > Ihr Firmenemblem sorgt auf der Kleidung der Mitarbeiter für ein einheitliches Erscheinungsbild
- > Das Logo wird direkt auf die Kleidung gestickt



Verbandseembleme

- > Die Mitgliedschaft gibt zu erkennen, dass der Betrieb sein Handwerk erstklassig beherrscht
- > Setzen Sie sich deutlich von anderen Unternehmen ab



Namenszeichen

- > Statten Sie Ihre Mitarbeiter für eine persönliche Ansprache mit den boco Namenszeichen aus
- > Wählen Sie Ihre Wunschfarbe



Rückenemblem

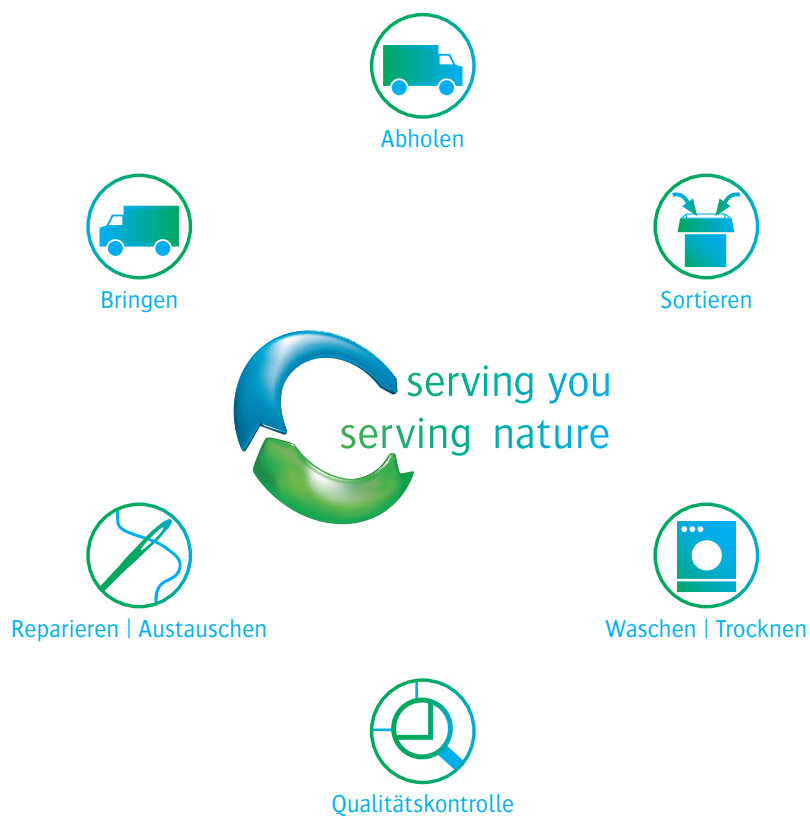
- > Rückenemblem werden im hektischen Alltag nicht übersehen und werben für Sie auch aus der Ferne



Logokombination

- > Kombinieren Sie Stickemblem und Namenszeichen für einen perfekten Außenauftritt

www.cws-boco.de



CWS-boco Deutschland GmbH | Dreieich Plaza 1A | 63303 Dreieich |
Telefon: (0 61 03) 309-0 | Fax: (0 61 03) 309-169