



PSA Multifunktionsschutz.  
Für das Plus an Sicherheit.

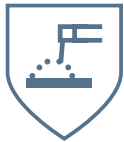
**boco**



Normen	04	Normen
Profi Line Protection	08	Profi Line Protection
Delta Multiprotect	12	Delta Multiprotect
Delta Multiprotect High Vis	18	Delta Multiprotect High Vis
Norm- und Farbübersicht	24	Norm- und Farbübersicht

# PSA Multifunktionsschutz.

## Mit den wichtigen Sicherheitsnormen.



**DIN EN ISO 11611**  
Schweißerschutz

### DIN EN ISO 11611

#### Schutzkleidung für Schweißen und verwandte Verfahren

Wird der Träger bei seiner Tätigkeit mit kleinen Metallspritzern konfrontiert oder hat er kurzzeitigen Kontakt mit Flammen oder ultravioletter Strahlung, bietet diese Kleidung den erforderlichen Schutz. Zum Einsatz kann diese Schutzkleidung bei Personen kommen, die gelegentlich schweißen oder mit verwandten Verfahren arbeiten. Die Schutzwirkung wird in der Regel durch die Kombination aus flammhemmendem Gewebe und bestimmten Verarbeitungsmerkmalen erreicht.



**DIN EN ISO 11612**  
Hitze- und Flammenschutz

### DIN EN ISO 11612

#### Schutzkleidung gegen hitzeexponierte Arbeiten

Wenn der Träger kurzzeitig in Kontakt mit Flammen kommen kann und mindestens einer Hitzequelle ausgesetzt ist, kann diese Kleidung den gewünschten Schutz bieten. Die Art der Beflammung wird durch den Zusatzcode A (A1 oder A2) bestimmt. Die Art des Hitzeschutzes wird durch die Zusatzcodes (B bis F) definiert. Dabei wird zwischen verschiedenen Hitzequellen wie folgt unterschieden:

- Code B konvektive Hitze (Wärmeübertragung durch strömende Hitze)
- Code C Strahlungshitze
- Code D flüssige Aluminiumspritzer
- Code E flüssige Eisenspritzer
- Code F Kontakthitze

Kennzeichnungsbeispiel:



**DIN EN ISO 11612**  
Hitze- und Flammenschutz  
A B1 C1 E1 F1

Diese Zusatzcodes werden durch die Werte 1 bis 4 ergänzt. Dabei gilt: Je höher der Wert, umso besser ist die angegebene Schutzwirkung. Die Schutzwirkung wird in der Regel durch die Kombination aus flammhemmendem Gewebe und bestimmten Verarbeitungsmerkmalen erreicht.

# PSA Multifunktionsschutz.

## Mit den wichtigen Sicherheitsnormen.



**DIN EN 13034**  
Chemikalienschutz

### DIN EN 13034 Typ 6

#### Schutzkleidung gegen flüssige Chemikalien

Diese Kleidung schützt den Träger mit eingeschränkter Schutzwirkung gegen das Einwirken kleiner Mengen versprühter (flüssige Aerosole, Spray) oder verspritzter (mit niedrigem Druck auftreffende) Chemikalien geringer Gefährlichkeit. Sie bietet keinen vollständigen Schutz gegen das Durchdringen von Flüssigkeiten, aber der Anwender kann bei Kontamination geeignete Maßnahmen treffen. Die Schutzwirkung wird durch eine spezielle Ausrüstung des Gewebes in Verbindung mit der geforderten Konstruktion des Kleidungsstücks erreicht.



**DIN IEC 61482-1-2**  
Klasse 1 (4 kA) oder Klasse 2 (7 kA)  
Störlichtbogenschutz

### DIN IEC 61482-1-2

#### Schutzkleidung gegen die thermischen Gefahren eines elektrischen Lichtbogens

Ein elektrischer Lichtbogen ist eine anhaltende Gasentladung von hoher Stromdichte zwischen elektrischen Leitern. Diese Entladung erzeugt ein sehr helles Licht mit hoher Hitzeentwicklung, was starke Verbrennungen verursachen oder sogar tödliche Folgen haben kann.

Diese thermische Kleidung bietet Schutz bei Arbeiten im Niederspannungsbereich überall dort, wo thermische Gefahren durch Störlichtbogen auftreten können. Hierbei wird in erster Linie die Störlichtbogenfestigkeit nach DIN IEC 61482-1-2 geprüft. Dabei erfolgt eine Messung durch den Lichtbogen-Box-Test\* nach CENELEC\*\*-Vorgaben, wobei energetische Hitzeisolationmessungen und eine quantitative Bewertung des Verbrennungsrisikos durchgeführt werden. Die Kleidung ist jedoch keine elektrisch isolierende Schutzausrüstung nach DIN EN 50286.

	Klasse 1	Klasse 2
Stromstärke	4 kA	7 kA
Störlichtbogendauer	0,5 s	0,5 s

\* Beim Lichtbogen-Box-Test wird das Gewebe in einer definierten Prüfkammer mit speziell angeordneten Elektroden einem Lichtbogen ausgesetzt. (Quelle: DuPont®)

\*\* CENELEC = Comité européen de normalisation électrotechnique (Europäisches Komitee für elektrotechnische Normung)

# PSA Multifunktionsschutz.

## Mit den wichtigen Sicherheitsnormen.



**DIN EN 1149**  
Schutzkleidung – elektro-  
statische Eigenschaften

### DIN EN 1149

#### Schutzkleidung mit elektrostatischen Eigenschaften

Das Tragen dieser Schutzkleidung vermindert die elektrostatische Personenaufladung auf ein Minimum und somit auch das Entstehungsrisiko von Entladungsfunken. Funken, die durch solche Entladungen entstehen, bedeuten eine enorme Gefahr überall dort, wo sich eine explosionsfähige Atmosphäre bilden kann. Diese Schutzkleidung ist elektrostatisch ableitfähig.

Die Norm DIN EN 1149 mit dem Haupttitel „Schutzkleidung – elektrostatische Eigenschaften“ besteht aus folgenden Teilnormen:

- Teil 1: Prüfverfahren für die Messung des Oberflächenwiderstands
- Teil 2: Prüfverfahren für die Messung des elektrischen Widerstands durch ein Material (Durchgangswiderstand)
- Teil 3: Prüfverfahren für die Messung des Ladungsabbaus
- Teil 4: Prüfung von Kleidung (in Vorbereitung)
- Teil 5: Leistungsanforderungen an Material und Konstruktionsanforderungen

Die boco Schutzkleidung wird zurzeit nach den folgenden drei Teilnormen geprüft:



#### DIN EN 1149-1

Bei diesem Prüfverfahren wird der Oberflächenwiderstand in Ohm ermittelt. Dabei gilt: Je kleiner der Widerstand, umso besser und schneller können elektrische Ladungen abgeleitet werden. Dieses Verfahren kann nur bei leitfähigen Materialien, wie z. B. Carbon- oder Metallfasern, eingesetzt werden.



#### DIN EN 1149-3

Bei diesem Prüfverfahren wird die Geschwindigkeit des Ladungsabbaus gemessen. Dabei wird ermittelt, in welcher Zeitdauer sich die Anfangsladung um 50 % reduziert. Je schneller dieser Ladungsabbau erfolgt, umso besser. Außerdem wird die Schirmdämpfungswirkung\* gegen das elektrische Feld gemessen. Auch hier gilt: Je höher diese Wirkung ist, umso besser.



#### DIN EN 1149-5

Bei der höchsten DIN-EN-1149-Prüfnorm werden Leistungsanforderungen sowohl an das Material als auch an die Konstruktion der Schutzkleidung gestellt. Dabei muss das Material entweder nach DIN EN 1149-1 oder nach DIN EN 1149-3 zertifiziert sein.

\* Die Schirmdämpfung ist eine dimensionlose Messgröße, die die Wirksamkeit einer Abschirmung quantifiziert. Während die Abschirmung eine technische Maßnahme ist, ist die Schirmdämpfung ein Maß für die Qualität eines Schirms in der elektromagnetischen Verträglichkeit. Der Schirm übernimmt dabei die Funktion, z. B. nach dem Prinzip des faradayschen Käfigs, ein Raumgebiet, das er umgibt, gegenüber einem äußeren elektrischen Feld zu schützen, seine Wirksamkeit wird mit der Schirmdämpfung erfasst. Die Schirmdämpfung beschreibt auch die Schutzwirkung gegenüber dem magnetischen bzw. elektromagnetischen Feld. Bei geschirmten Leitungen wird ebenfalls oft eine Schirmdämpfung angegeben, die übliche, technisch eindeutige Messgröße zur Erfassung der Schirmwirkung einer Leitung lautet aber Transferimpedanz oder veraltet Kopplungswiderstand. (Quelle: Wikipedia)

# PSA Multifunktionsschutz.

## Mit den wichtigen Sicherheitsnormen.



x

**DIN EN 20471**  
Warnschutz

### DIN EN ISO 20471

#### Warnschutzkleidung

Warnschutzkleidung soll ihren Träger in gefährlichen Umgebungen gut sichtbar machen, bei allen Lichtverhältnissen am Tag sowie beim Anstrahlen mit Scheinwerfern in der Dunkelheit. Deshalb ist Warnschutzkleidung grundsätzlich aus einem fluoreszierenden Hintergrundmaterial und einem retroreflektierenden Besatzmaterial (Reflexstreifen) gefertigt. Die Schutzwirkung wird durch den starken Kontrast zwischen Kleidung und Hintergrund erzielt. Dadurch besteht die Warnwirkung auch in typischen Arbeitshaltungen.

Welche Warnschutzklasse die Kleidung hat, richtet sich nach der Mindestfläche (in m<sup>2</sup>) des verwendeten fluoreszierenden Hintergrund- und retroreflektierenden Besatzmaterials (Reflexstreifen).

Um eine 360°-Sichtbarkeit zu gewährleisten, sollen alle Seiten der Warnschutzkleidung aus auffälligem Material bestehen. Horizontale Reflexstreifen sowie fluoreszierendes Material sollen den Torso und – soweit vorhanden – die Hosenbeine und Ärmel umschließen.

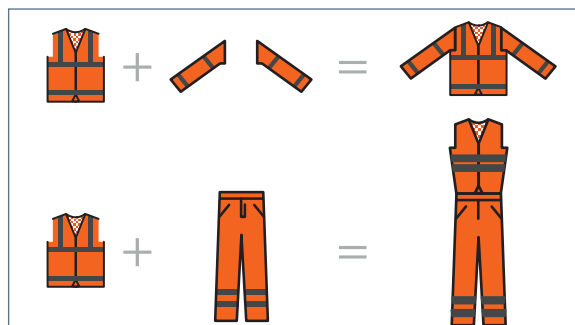
Abgesehen vom Reflexmaterial und einer Mindestbreite zwischen den Reflexstreifen von 5 cm sind in der neuen Norm keine Unterbrechungen innerhalb der fluoreszierenden Flächen vorgegeben.

**Bekleidungsklassen:** Die Klasse wird dabei als Zahl rechts neben dem Piktogramm (x) angegeben.

#### Anforderungen bei der Bekleidungsklasse 3

Warnschutzkleidung der Klasse 3 muss den Torso bedecken sowie Arme und/oder Beine mit fluoreszierendem Material und mit retroreflektierenden Streifen umschließen.

	Mindestfläche des sichtbaren Materials in m <sup>2</sup>		
	Klasse 1	Klasse 2	Klasse 3
Fluoreszierendes Hintergrundmaterial	0,14	0,50	0,80
Retroreflektierendes Besatzmaterial	0,10	0,13	0,20
Material mit kombinierten Eigenschaften	0,20	–	–







# Profi Line Protection.

## Die nächste Generation mit multifunktionalem Schutz.

Schutzkleidung und Workwear im gleichen Look: Mit der boco Profi Line lassen sich alle Wünsche und Anforderungen erfüllen, egal ob Schutzkleidung oder normale Workwear zum Einsatz kommt.

Wenn es um multifunktionalen Schutz geht, ist die Profi Line Protection die ideale Ergänzung zur Profi Line Workwear. Die moderne Kollektion bietet für jeden Schutzbereich eine individuelle und normgerechte Lösung. Durch den Einsatz von hochwertigen Materialien aus Nomex® MHP und der trendigen Schnittform ist die nächste Generation an Schutzkleidung in vielen Einsatzbereichen leicht und angenehm zu tragen.

- Hochwertige Materialien: Nomex® MHP nach OEKO-TEX® Standard 100
- Übertrifft die aktuellen Standards im Multifunktionsschutz
- Modernes Design
- Trendige Schnittform
- Vielfältiges Taschenangebot
- Eingearbeitete Reflexpaspeln
- Ergonomisch geformte Kniepolstertaschen
- Kombinierbar mit Profi Line Workwear

### Praxistest:

Die Profi Line Protection wurde erfolgreich im GSI (Gesellschaft für Schweißtechnik International mbH) SLV Bildungszentrum Rhein-Ruhr, Gelsenkirchen, getestet.





## 1. Arbeitsjacke Profi Line Protection

- Umlegbarer Stehkragen, mit Druckknopf verschließbar
- Verdeckter Reißverschluss
- 2 aufgesetzte Brusttaschen, mit Patte und 2 verdeckten Druckknöpfen verschließbar
- 2 seitliche Eingrifftaschen mit Patte und verdecktem Klettverschluss
- 1 aufgesetzte Ärmeltasche, mit Patte und 2 verdeckten Druckknöpfen verschließbar
- Rechts eine Brustinnentasche mit Reißverschluss
- Links eine Brustinnentasche, mit Druckknopf verschließbar
- Reflexspiegel im Brust- und Rückenbereich
- Ärmelsaum, mit Druckknopf 2-fach weitenverstellbar
- Verlängerter Rücken

**Größen:** 42 – 64 | 90 – 114 |  
21 – 32

**Material:** 34 % Nomex® u. Kevlar® |  
33 % Lyocell |  
31 % Modacryl |  
2 % antistatische Faser

**Materialgewicht:** 240 g/m<sup>2</sup>

**Farbe:** Mittelblau/Navy  
**Art.-Nr.:** 1030012598





## 2. Bundhose Profi Line Protection

- 2 seitliche Eingrifftaschen
- 2 aufgesetzte Gesäßtaschen, mit Patte und 2 Druckknöpfen verschließbar
- Bund mit 5 Gürtelschlaufen und verdecktem Knopf
- Rechts 1 aufgesetzte Zollstocktasche, mit Patte und Klett verschließbar
- Links 1 Beintasche, mit Patte und 2 verdeckten Druckknöpfen verschließbar, zusätzlich 1 aufgesetzte Smartphonetasche, mit Patte und Klett verschließbar
- 2 ergonomisch geformte Kniepolstertaschen, mit Klett verschließbar
- Seitliche Reflexpaspeln

**Größen:** 42–64 | 90–114 |  
21–32

**Material:** 34 % Nomex® u. Kevlar® |  
33 % Lyocell |  
31 % Modacryl |  
2 % antistatische Faser

**Materialgewicht:** 240 g/m<sup>2</sup>

**Farbe:** **Art.-Nr.:**  
Mittelblau/Navy 1030012599



## 3. Latzhose Profi Line Protection

- Elastische Stretchträger mit Steckschnallen längenverstellbar
- 1 aufgesetzte Latztasche mit Reflexpaspel, Patte mit 2 verdeckten Druckknöpfen und Klett verschließbar
- Unter der Latztasche ein doppeltes Stiftefach
- 2 seitliche Eingrifftaschen
- 2 aufgesetzte Gesäßtaschen, mit Patte und 2 Druckknöpfen verschließbar
- Bund mit 5 Gürtelschlaufen
- Rechts 1 aufgesetzte Zollstocktasche, mit Patte und Klett verschließbar
- Links 1 Beintasche, mit Patte und 2 verdeckten Druckknöpfen verschließbar, zusätzlich 1 aufgesetzte Smartphonetasche, mit Patte und Klett verschließbar
- 2 ergonomisch geformte Kniepolstertaschen, mit Klett verschließbar
- Seitliche Reflexpaspeln

**Größen:** 42–64 | 90–114 |  
21–32

**Material:** 34 % Nomex® u. Kevlar® |  
33 % Lyocell |  
31 % Modacryl |  
2 % antistatische Faser

**Materialgewicht:** 240 g/m<sup>2</sup>

**Farbe:** **Art.-Nr.:**  
Mittelblau/Navy 1030012600





# Delta Multiprotect. Entwickelt, um zu schützen.

Die Kollektion Delta Multiprotect bietet erstklassigen Arbeitsschutz – bei gleichzeitig maximalem Tragekomfort und modernem Design. Die Modelle schützen vor thermischen, elektrischen, chemischen und mechanischen Gefahren. Ideal für Industriearbeiter im Energie- und Metallsektor, beim Transport von gefährlichen Materialien, in Tankstellen und Raffinerien, auf Flughäfen, in öffentlichen Versorgungsbetrieben, auf Bohrplattformen und in der chemischen Industrie.

- Robustes Material und modernes Design
- Zugesicherte Schutzeigenschaften für die gesamte Lebensdauer der Schutzausrüstung
- Verbesserter Nackenschutz durch Stehkragen
- Perfekte Passform durch anpassbare Bundweite
- Anpassbare Ärmelweite mit verdeckten Druckknöpfen
- Schnelle Erkennbarkeit der Schutzbekleidungsträger durch Normsymbole



## 1. Arbeitsjacke Delta Multiprotect

- Verbesserter Nackenschutz durch Stehkragen
- Kragen mit Druckknöpfen verschließbar
- Verdeckte Knopfleiste mit Druckknöpfen
- 2 innen liegende Brusttaschen, mit Patte abgedeckt
- 2 aufgesetzte Fronttaschen
- Links eine Innentasche mit zusätzlicher Smartphone-Tasche, mit Druckknopf verschließbar
- Weitenverstellbarer Ärmelsaum
- Gut sichtbare Normsymbole

**Größen:** 36/38 – 68/70

**Material:** 54% Modacryl |  
44% Baumwolle |  
2% antistatische Faser

**Materialgewicht:** 320 g/m<sup>2</sup>

**Farbe:** Navy/Royal 1030015634  
Anthrazit/Rot 1030015635





## 2. Bundhose Delta Multiprotect

- 2 seitliche Eingriffstaschen
- 2 innen liegende Gesäßtaschen, mit Patten und verdecktem Druckknopf verschließbar
- Weitenverstellbarer Bund mit 5 Gürtelschlaufen
- Verdeckter Reißverschluss
- Rechts eine aufgesetzte Zollstocktasche, mit Patte und Druckknopf verschließbar
- Links eine aufgesetzte Beintasche mit zusätzlicher Smartphone- und Stifttasche
- 2 ergonomisch geformte Kniepolstertaschen, für unterschiedliche Kniepolster geeignet und mit Klett verschließbar
- Gut sichtbare Normsymbole

<b>Größen:</b>	42 – 74 S   N   L*
<b>Material:</b>	54 % Modacryl   44 % Baumwolle   2 % antistatische Faser
<b>Materialgewicht:</b>	320 g/m <sup>2</sup>
<b>Farbe:</b>	<b>Art.-Nr.:</b>
Navy/Royal	1030015636
Anthrazit/Rot	1030015637



## 3. Latzhose Delta Multiprotect

- Elastische, längenverstellbare Stretchträger
- 1 aufgesetzte Latztasche, mit Druckknöpfen verschließbar
- Seitliche Öffnung mit anpassbarer Hüftweite
- 2 seitliche Eingriffstaschen
- Rechts 1 aufgesetzte Gesäßtasche, mit Druckknöpfen verschließbar
- Rechts 1 aufgesetzte Zollstocktasche, mit Patte und Druckknopf verschließbar
- 2 ergonomisch geformte Kniepolstertaschen, für unterschiedliche Kniepolster geeignet und mit Klett verschließbar
- Gut sichtbare Normsymbole

<b>Größen:</b>	42–74 S   N   L*
<b>Material:</b>	54 % Modacryl   44 % Baumwolle   2 % antistatische Faser
<b>Materialgewicht:</b>	320 g/m <sup>2</sup>
<b>Farbe:</b>	<b>Art.-Nr.:</b>
Navy/Royal	1030015638
Anthrazit/Rot	1030015639



\* S = Short (Kurzgrößen) | N = Normal (Normalgrößen) | L = Long (Langgrößen)



#### 4. Overall Delta Multiprotect

- 2 Brusttaschen mit Druckknöpfen verschließbar
- 2 seitliche Eingriffstaschen
- Rechts 1 aufgesetzte Gesäßtasche, mit Druckknöpfen verschließbar
- Rechts 1 aufgesetzte Zollstocktasche, mit Patte und Druckknopf verschließbar
- Verdeckte Knopfleiste mit Druckknopfverschluss
- Weitenverstellbarer Ärmelsaum
- 2 ergonomisch geformte Kniepolstertaschen, für unterschiedliche Kniepolster geeignet und mit Klett verschließbar
- Gut sichtbare Normsymbole

**Größen:** 36/38 – 68/70

**Material:** 54 % Modacryl |  
44 % Baumwolle |  
2 % antistatische Faser

**Materialgewicht:** 320 g/m<sup>2</sup>

**Farbe:** **Art.-Nr.:**  
Navy/Royal 1030015640  
Anthrazit/Rot 1030015641



#### 5. Kittel Delta Multiprotect

- Umlegekragen hoch verschließbar
- Vorderer Verschluss mit verdeckt angebrachten Druckknöpfen
- 1 aufgesetzte Brusttasche links, mit Patte und 2 verdeckten Druckknöpfen verschließbar
- 2 aufgesetzte Seitentaschen, mit Patte und 2 verdeckten Druckknöpfen verschließbar
- 1 Brustinnentasche links
- Weitenverstellbare Manschetten
- Farblich abgesetzte Front- und Rückenpasse
- 1 flammhemmender Reflexstreifen unterhalb der Rückenpasse

**Größen:** 46/48 – 62/64 | 94/98 – 110/114

**Material:** 54 % PPAN FR |  
45 % Baumwolle |  
1 % antistatische Faser

**Materialgewicht:** 320 g/m<sup>2</sup>

**Farbe:** **Art.-Nr.:**  
Navy/Royal 1030009878







## 6. Poloshirt Delta Multiprotect

- Umlegekragen
- Knopfleiste mit 3 Knöpfen
- Langarm

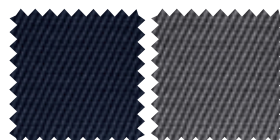
<b>Größen:</b>	XS – 3XL
<b>Material:</b>	54 % PPAN FR   44 % Baumwolle   2 % antistatische Faser
<b>Materialgewicht:</b>	195 g/m <sup>2</sup>
<b>Farbe:</b>	<b>Art.-Nr.:</b>
Navy	1030009502
Rot	1030012684



## 7. Hemd Delta Multiprotect

- Front mit verdeckten Druckknöpfen
- Mit Passenabtrennung
- Umlegekragen hoch verschließbar
- Manschetten 2-fach weitenverstellbar
- Aufgesetzte Brusttasche
- Mit Patte und 2 verdeckten Druckknöpfen verschließbar

<b>Größen:</b>	N37/38 – N51/52   L37/38 – L47/48
<b>Material:</b>	Navy: 54 % PPAN FR   44 % Baumwolle   2 % Carbon Anthrazit: 45 % Modacryl   35 % Baumwolle   18 % PA   2 % antistatische Faser
<b>Materialgewicht:</b>	240 g/m <sup>2</sup> 160 g/m <sup>2</sup>
<b>Farbe:</b>	<b>Art.-Nr.:</b>
Navy	1030009503
Anthrazit	1030012306





# Delta Multiprotect High Vis. Ihre Sicherheit im Blick.

Die Kollektion Delta Multiprotect High Vis ist die neueste Generation von High-Tech-Schutzausrüstung, die gleichzeitig einen Multifunktionsschutz bietet.

Die Kleidungsstücke schützen vor kurzzeitiger Gefährdung durch Flammeneinwirkung und sind antistatisch. Sie sorgen für bessere Sichtbarkeit bei Tag und Nacht, beim gelegentlichen Schweißen, schützen vor Störlichtbogen und vor Chemikalienspritzer.

Ideal für Arbeiter im Energiesektor, bei industriellen Tätigkeiten in Zusammenhang mit hohen Temperaturen, für den Transport von gefährlichen Substanzen, in Tankstellen, Raffinerien, bei Offshore-Arbeiten, im Bauwesen und im Schienenverkehr.

- Robustes Material und modernes Design
- Einwandfreies Erscheinungsbild: Stärker beanspruchte Zonen sind mit dunklem Gewebe abgesetzt, damit Verschmutzungen weniger sichtbar sind
- Schnelle Erkennbarkeit der Schutzkleidungsträger durch Normsymbole
- Erhöhte Lebensdauer und Reißfestigkeit durch Reflexstreifen mit Doppelnähten
- Perfekte Passform durch anpassbare Bund- und Ärmelweiten



## 1. Arbeitsjacke Delta Multiprotect High Vis

- Verbesserter Nackenschutz durch Stehkragen
- Kragen mit Druckknöpfen verschließbar
- Verdeckte Knopfleiste mit Druckknöpfen
- 2 innen liegende Brusttaschen, mit Patte abgedeckt
- 2 aufgesetzte Fronttaschen
- Links eine Innentasche mit zusätzlicher Smartphone-Tasche, mit Druckknopf verschließbar
- Weitenverstellbarer Ärmelsaum
- Erhöhte Lebensdauer und Reißfestigkeit durch Reflexstreifen mit Doppelnähten
- Gut sichtbare Normsymbole
- Einwandfreies Erscheinungsbild: Stärker beanspruchte Zonen sind mit dunklerem Gewebe abgesetzt, damit Verschmutzungen weniger sichtbar sind

**Größen:** 36/38 – 68/70

**Material:** **Orange/Anthrazit:** 31 % Polyester | 28 % Modacryl | 20 % Aramid | 20 % Viskose | 1 % antistatische Faser  
**Gelb/Navy:** 54 % Modacryl | 44 % Baumwolle | 2 % antistatische Faser

**Materialgewicht:** 320 g/m<sup>2</sup>

**Farbe:** **Art.-Nr.:**  
Orange/Anthrazit 1030015626  
Gelb/Navy 1030015630





## 2. Bundhose Delta Multiprotect High Vis

- 2 seitliche Eingriffstaschen
- 2 innen liegende Gesäßtaschen, mit Patten und verdecktem Druckknopf verschließbar
- Weitenverstellbarer Bund mit 5 Gürtelschlaufen
- Verdeckter Reißverschluss
- Rechts eine aufgesetzte Zollstocktasche, mit Patte und Druckknopf verschließbar
- Links eine aufgesetzte Beintasche mit zusätzlicher Smartphone- und Stifftasche
- 2 ergonomisch geformte Kniepolstertaschen, für unterschiedliche Kniepolster geeignet und mit Klett verschließbar
- Gut sichtbare Normsymbole

**Größen:** 42 – 74 S | N | L \*

**Material:**

<b>Orange:</b>	<b>Gelb:</b>
31% Polyester	54% Modacryl
28% Modacryl	44% Baumwolle
20% Aramid   20% Viskose	2% antistatische Faser
1% antistatische Faser	

**Materialgewicht:** 320 g/m<sup>2</sup>

**Farbe:** **Art.-Nr.:**

Orange/Anthrazit	1030015627
Gelb/Navy	1030015631



## 3. Latzhose Delta Multiprotect High Vis

- Elastische, längenverstellbare Stretchträger
- 1 aufgesetzte Latztasche, mit Druckknöpfen verschließbar
- Seitliche Öffnung mit anpassbarer Hüftweite
- 2 seitliche Eingriffstaschen
- Rechts 1 aufgesetzte Gesäßtasche, mit Druckknöpfen verschließbar
- Rechts 1 aufgesetzte Zollstocktasche, mit Patte und Druckknopf verschließbar
- 2 ergonomisch geformte Kniepolstertaschen, für unterschiedliche Kniepolster geeignet und mit Klett verschließbar
- Gut sichtbare Normsymbole

**Größen:** 42 – 74 S | N | L \*

**Material:**

<b>Orange:</b>	<b>Gelb:</b>
31% Polyester	54% Modacryl
28% Modacryl	44% Baumwolle
20% Aramid   20% Viskose	2% antistatische Faser
1% antistatische Faser	

**Materialgewicht:** 320 g/m<sup>2</sup>

**Farbe:** **Art.-Nr.:**

Orange/Anthrazit	1030015628
Gelb/Navy	1030015632



\* S = Short (Kurzgrößen) | N = Normal (Normalgrößen) | L = Long (Langgrößen)



#### 4. Parka Delta Multiprotect High Vis

- hoch schließender Stehkragen
- In den Kragen einrollbare Kapuze
- 2 Reflexstreifen im Schulterbereich auf Front- und Rückenpartie
- 2 schräg eingesetzte Brusttaschen mit Reißverschluss
- 1 Brustinnentasche mit Reißverschluss
- Je 2 umlaufende Reflexstreifen an Ärmel und Rumpf
- Weitenverstellbarer Ärmelsaum mit Druckknöpfen
- 2 Seitentaschen mit innen liegendem Taschenbeutel mit Patte und Druckknopfverschluss
- Innen liegender Frontreißverschluss und Druckknopfverschluss zum Anbringen der Fleecejacke

**Größen:** XS – 3XL

**Material:** 54% PPAN FR |  
45% Baumwolle |  
1% antistatische Faser

**Materialgewicht:** 325 g/m<sup>2</sup>

**Farbe:** Art.-Nr.:  
Gelb/Navy 1030009687



#### 5. Fleecejacke Delta Multiprotect High Vis

- hoch schließender Stehkragen
- beidseitig abgedeckter Frontreißverschluss
- 2 schräge Seitentaschen mit innen liegendem Taschenbeutel und verdecktem Reißverschluss
- Ärmelsaum mit Gummizug
- Jackensaum variabel durch elastische Kordel
- Je 2 umlaufende Reflexstreifen an Ärmel und Rumpf
- Fleecejacke mittels Frontreißverschluss und 5 außen liegenden Laschen in Parka einzipfbar

**Größen:** XS – 3XL

**Material:** 54% Modacryl |  
44% Baumwolle |  
2% antistatische Faser

**Materialgewicht:** 420 g/m<sup>2</sup>

**Farbe:** Art.-Nr.:  
Gelb/Navy 1030009688





## 6. Parka Delta Multiprotect High Vis

- Stehkragen
- Abknöpfbare Kapuze mit doppelter Weitenregulierung
- Wasserdichter Frontreißverschluss durch doppelte Druckknopfleiste
- Verschweißte Nähte
- 2 Seitentaschen und 1 Brusttasche mit Druckknopf verschließbar
- 1 Napoleontasche mit Reißverschluss
- Ergonomisch geformter Ärmel, verstellbarer Ärmelabschluss
- 1 Innentasche mit Reißverschluss
- Je 2 Reflexstreifen auf dem Ärmel
- 1 umlaufender Reflexstreifen oberhalb des Saumes
- Je 2 umlaufende vertikale Reflexstreifen vorne und hinten
- Mit Fleecejacke Art.-Nr. 1030012457 kombinierbar

**Größen:** XS – 3XL

**Material:** 31 % Polyester | 28 % Modacryl | 20 % Aramid |  
20 % Viskose | 1 % antistatische Faser  
Membran: 100 % Polyurethan  
Futter: 40 % Modacryl | 59 % Viskose |  
1 % antistatische Faser

**Materialgewicht:** 330 g/m<sup>2</sup>

**Farbe:** **Art.-Nr.:**  
Orange 1030015695



## 7. Fleecejacke Delta Multiprotect High Vis

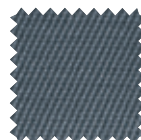
- Stehkragen
- Frontreißverschluss durch Druckknopfleiste verdeckt
- 2 Seitentaschen mit Reißverschluss
- Ergonomisch geformter Ärmel
- Elastischer Ärmelabschluss
- Armliftsystem für mehr Beweglichkeit
- 2 Innentaschen
- Innen liegende Saumweitenverstellung
- Verlängerte Rückenpartie
- Horizontale Reflexspiegel vorne und hinten
- Mit Parka Art.-Nr. 10300015695 kombinierbar

**Größen:** 2XS – 5XL

**Material:** 48 % Modacryl |  
32 % Baumwolle |  
18 % Polyester |  
2 % antistatische Faser

**Materialgewicht:** 330 g/m<sup>2</sup>

**Farbe:** **Art.-Nr.:**  
Grau 1030012457



# Profi Line Protection.

## Übersicht Sicherheitsnormen.



### Arbeitsjacke Profi Line Protection

Mittelblau/Navy 1030012598



**DIN EN ISO 11612**  
A1, B1, C1, E1, F1  
Hitze- und Flammschutz



**DIN EN 13034**  
Typ 6  
Chemikalienschutz



**DIN EN ISO 11611**  
Klasse 1  
Schweißerschutz



**DIN EN 1149-5**  
Schutzkleidung – elektro-  
statische Eigenschaften



**DIN IEC 61482-1-2**  
Klasse 1 4 kA  
Störlichtbogenschutz



### Bundhose Profi Line Protection

Mittelblau/Navy 1030012599



**DIN EN ISO 11612**  
A1, B1, C1, E1, F1  
Hitze- und Flammschutz



**DIN EN 13034**  
Typ 6  
Chemikalienschutz



**DIN EN ISO 11611**  
Klasse 1  
Schweißerschutz



**DIN EN 1149-5**  
Schutzkleidung – elektro-  
statische Eigenschaften



**DIN IEC 61482-1-2**  
Klasse 1 4 kA  
Störlichtbogenschutz



### Latzhose Profi Line Protection

Mittelblau/Navy 1030012600



**DIN EN ISO 11612**  
A1, B1, C1, E1, F1  
Hitze- und Flammschutz



**DIN EN 13034**  
Typ 6  
Chemikalienschutz



**DIN EN ISO 11611**  
Klasse 1  
Schweißerschutz



**DIN EN 1149-5**  
Schutzkleidung – elektro-  
statische Eigenschaften



**DIN IEC 61482-1-2**  
Klasse 1 4kA  
Störlichtbogenschutz





Norm- und Farbübersicht

Delta Multiprotect High Vis

Delta Multiprotect

Profi Line Protection

Normen

# Delta Multiprotect.

## Übersicht Sicherheitsnormen und Farben.



### Arbeitsjacke Delta Multiprotect

Navy/Royal 1030015634  
Anthrazit/Rot 1030015635



**DIN EN ISO 11612**  
A1, B1, C1, E2  
Hitze- und Flammschutz



**DIN EN 13034**  
Typ 6  
Chemikalienschutz



**DIN EN ISO 11611**  
Klasse 1  
Schweißerschutz



**DIN EN 1149-5**  
Schutzkleidung – elektro-  
statische Eigenschaften



**DIN IEC 61482-1-2**  
Klasse 1 4 kA  
Störlichtbogenschutz



### Bundhose Delta Multiprotect

Navy/Royal 1030015636  
Anthrazit/Rot 1030015637



**DIN EN ISO 11612**  
A1, B1, C1, E2  
Hitze- und Flammschutz



**DIN EN 13034**  
Typ 6  
Chemikalienschutz



**DIN EN ISO 11611**  
Klasse 1  
Schweißerschutz



**DIN EN 1149-5**  
Schutzkleidung – elektro-  
statische Eigenschaften



**DIN IEC 61482-1-2**  
Klasse 1 4 kA  
Störlichtbogenschutz



### Latzhose Delta Multiprotect

Navy/Royal 1030015638  
Anthrazit/Rot 1030015639



**DIN EN ISO 11612**  
A1, B1, C1, E2  
Hitze- und Flammschutz



**DIN EN 13034**  
Typ 6  
Chemikalienschutz



**DIN EN ISO 11611**  
Klasse 1  
Schweißerschutz



**DIN EN 1149-5**  
Schutzkleidung – elektro-  
statische Eigenschaften



**DIN IEC 61482-1-2**  
Klasse 1 4 kA  
Störlichtbogenschutz



### Overall Delta Multiprotect

Navy/Royal 1030015640  
Anthrazit/Rot 1030015641



**DIN EN ISO 11612**  
A1, B1, C1, E2  
Hitze- und Flammschutz



**DIN EN 13034**  
Typ 6  
Chemikalienschutz



**DIN EN ISO 11611**  
Klasse 1  
Schweißerschutz



**DIN EN 1149-5**  
Schutzkleidung – elektro-  
statische Eigenschaften



**DIN IEC 61482-1-2**  
Klasse 1 4 kA  
Störlichtbogenschutz

# Delta Multiprotect.

## Übersicht Sicherheitsnormen und Farben.



### Kittel Delta Multiprotect

Navy/Royal 1030009878



**DIN EN ISO 11612**  
A1, A2, B1, C1, E1, F1  
Hitze- und Flammschutz



**DIN EN 13034**  
Typ 6  
Chemikalienschutz



**DIN EN ISO 11611**  
Klasse 1  
Schweißerschutz



**DIN EN 1149-5**  
Schutzkleidung – elektro-  
statische Eigenschaften



**DIN IEC 61482-1-2**  
Klasse 1 4 kA  
Störlichtbogenschutz



### Poloshirt Delta Multiprotect

Navy 1030009502  
Rot 1030012684



**DIN EN ISO 11612**  
A1, A2, B1, C1, F1  
Hitze- und Flammschutz



**DIN IEC 61482-1-2**  
Klasse 1 4 kA  
Störlichtbogenschutz



**DIN EN 1149-5**  
Schutzkleidung – elektro-  
statische Eigenschaften



### Hemd Delta Multiprotect

Navy 1030009503



**DIN EN ISO 11612**  
A1, A2, B1, C1, E1, F1  
Hitze- und Flammschutz



**DIN EN 13034**  
Typ 6  
Chemikalienschutz



**DIN EN ISO 11611**  
Klasse 1  
Schweißerschutz



**DIN EN 1149-5**  
Schutzkleidung – elektro-  
statische Eigenschaften



**DIN IEC 61482-1-2**  
Klasse 1 4 kA  
Störlichtbogenschutz



### Hemd Delta Multiprotect

Anthrazit 1030012306



**DIN EN ISO 11612**  
A1, B1, C1, F1  
Hitze- und Flammschutz



**DIN IEC 61482-1-2**  
Klasse 1 4 kA  
Störlichtbogenschutz



**DIN EN 1149-5**  
Schutzkleidung – elektro-  
statische Eigenschaften

# Delta Multiprotect High Vis.

## Übersicht Sicherheitsnormen und Farben.



### Arbeitsjacke Delta Multiprotect High Vis

Gelb/Navy 1030015630  
Orange/Anthrazit 1030015626



**DIN EN 20471**  
Klasse 2  
Warnschutz



**DIN IEC 61482-1-2**  
Klasse 1 4 kA  
Störlichtbogenschutz



**DIN EN ISO 11612**  
A1, B1, C1  
Hitze- und Flammschutz



**DIN EN 13034**  
Typ 6  
Chemikalienschutz



**DIN EN ISO 11611**  
Klasse 1  
Schweißerschutz



**DIN EN 1149-5**  
Schutzkleidung – elektro-  
statische Eigenschaften



### Bundhose Delta Multiprotect High Vis

Gelb/Navy 1030015631  
Orange/Anthrazit 1030015627



**DIN EN 20471**  
Klasse 2  
Warnschutz



**DIN IEC 61482-1-2**  
Klasse 1 4 kA  
Störlichtbogenschutz



**DIN EN ISO 11612**  
A1, B1, C1  
Hitze- und Flammschutz



**DIN EN 13034**  
Typ 6  
Chemikalienschutz



**DIN EN ISO 11611**  
Klasse 1  
Schweißerschutz



**DIN EN 1149-5**  
Schutzkleidung – elektro-  
statische Eigenschaften



### Latzhose Delta Multiprotect High Vis

Gelb/Navy 1030015632  
Orange/Anthrazit 1030015628



**DIN EN 20471**  
Klasse 2  
Warnschutz



**DIN IEC 61482-1-2**  
Klasse 1 4 kA  
Störlichtbogenschutz



**DIN EN ISO 11612**  
A1, B1, C1  
Hitze- und Flammschutz



**DIN EN 13034**  
Typ 6  
Chemikalienschutz



**DIN EN ISO 11611**  
Klasse 1  
Schweißerschutz



**DIN EN 1149-5**  
Schutzkleidung – elektro-  
statische Eigenschaften

# Delta Multiprotect High Vis.

## Übersicht Sicherheitsnormen und Farben.



### Parka Delta Multiprotect High Vis

Gelb/Navy 1030009687



**DIN EN 20471**  
Klasse 3  
Warnschutz



**DIN EN ISO 11612**  
A1, A2, B1, C1, E1, F1  
Hitze- und Flammschutz



**DIN EN ISO 11611**  
Klasse 1  
Schweißerschutz



**DIN IEC 61482-1-2**  
Klasse 2 7 kA  
Störlichtbogenschutz



**DIN EN 13034**  
Typ 6  
Chemikalienschutz



**DIN EN 1149-5**  
Schutzkleidung – elektro-  
statische Eigenschaften



**DIN EN 343**  
Wetterschutz



### Fleecejacke Delta Multiprotect High Vis

Gelb/Navy 1030009688



**DIN EN 20471**  
Klasse 2  
Warnschutz



**DIN EN ISO 11612**  
A1, A2, B1, C2, F2  
Hitze- und Flammschutz



**DIN IEC 61482-1-2**  
Klasse 1 4 kA  
Störlichtbogenschutz



**DIN EN 1149-5**  
Schutzkleidung – elektro-  
statische Eigenschaften



**DIN EN 14058**  
Schutz gegen kühle  
Umgebung



### Parka Delta Multiprotect High Vis

Orange 1030015695



**DIN EN 20471**  
Klasse 3  
Warnschutz



**DIN EN ISO 11612**  
A1, A2, B1, C1, E1, F1  
Hitze- und Flammschutz



**DIN EN ISO 11611**  
Klasse 1  
Schweißerschutz



**DIN IEC 61482-1-2**  
Klasse 2 7 kA  
Störlichtbogenschutz



**DIN EN 13034**  
Typ 6  
Chemikalienschutz



**DIN EN 1149-5**  
Schutzkleidung – elektro-  
statische Eigenschaften



**DIN EN 343**  
Wetterschutz



### Fleecejacke Delta Multiprotect High Vis

Grau 1030012457



**DIN EN ISO 11612**  
A1, B1, C1  
Hitze- und Flammschutz

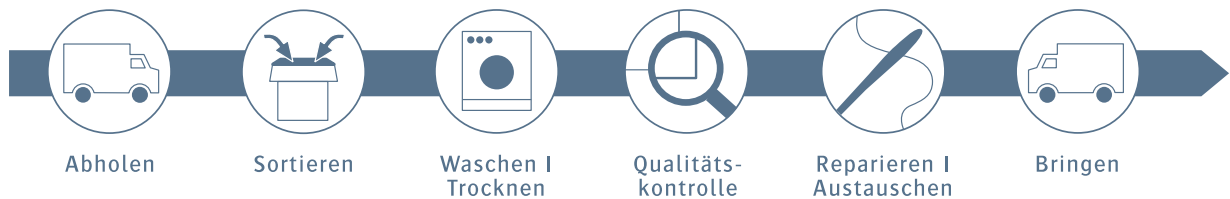


**DIN IEC 61482-1-2**  
Klasse 1 4 kA  
Störlichtbogenschutz



**DIN EN 1149-5**  
Schutzkleidung – elektro-  
statische Eigenschaften

## boco Mietservice. Für einen gepflegten Auftritt.



Sparen Sie sich ganz einfach Kosten und Aufwand für Anschaffung, Lagerung und Pflege Ihrer Berufskleidung. Der boco Mietservice ist die perfekte Lösung für ein stets gepflegtes Erscheinungsbild Ihrer Mitarbeiter. Wir holen pünktlich die verschmutzte Kleidung bei Ihnen ab und tauschen sie gegen frische Kleidung aus. Auf Wunsch liefern wir diese sogar bis ins Schrankfach.

- ➔ Individuelle Ausstattung mit Chip und Ersatzkleidung für jeden Mitarbeiter
- ➔ Schonende Waschverfahren für mehr Langlebigkeit
- ➔ Zuverlässige Abholung, Reinigung, Kontrolle, Reparatur und Ersatz
- ➔ Emblem-Service: Firmen-/Verbandslogos, Namenszeichen und mehr

## boco Emblemsservice. Zeigen Sie Ihren guten Namen.

Durch den boco Emblemsservice ist eine Personalisierung der Berufskleidung möglich. Auf Wunsch statten wir Ihre Kleidung wahlweise mit einem Firmen-, Namens- oder Verbandslogo aus. Mit der CI-gerechten Gestaltung Ihrer Kleidung tragen wir zu einem einheitlichen und professionellen Bild Ihres Unternehmens bei. Das erhöht den Wiedererkennungswert bei Ihren Kunden und schafft Vertrauen.

Die persönliche Beziehung zwischen dem Endkunden und Ihrem Mitarbeiter ist wichtig: Außer Logos bietet der boco Emblemsservice auch die Personalisierung der Bekleidung durch ein entsprechendes Namensschild. Ähnlich verhält es sich mit Verbandsemlen. Als enger Partner des Handwerks hat boco bei einer Reihe von Fachkleidungskollektionen deren spezifische Merkmale fest in die Bekleidung integriert.



### Stickemblem

- Wählen Sie aus den boco Basisformen (rechteckig, quadratisch oder rund) aus
- Wir statten Ihre Berufskleidung optimal mit Ihrem Wunschemblem aus



### Namenszeichen

- Statten Sie Ihre Mitarbeiter für eine persönliche Ansprache mit den boco Namenszeichen aus
- Wählen Sie Ihre Wunschfarbe



### Verbandsemblem

- Die Mitgliedschaft gibt zu erkennen, dass der Betrieb sein Handwerk erstklassig beherrscht
- Setzen Sie sich deutlich von anderen Unternehmen ab



### Logokombination

- Kombinieren Sie Stickemblem und Namenszeichen für einen perfekten Außenauftritt

# Zertifizierte Qualität für umfassende Hygiene.

Ökologisch verantwortliches Handeln ist ein aktiver Bestandteil der Geschäftspolitik von CWS-boco. Unsere Ziele sind **maximale Ressourcenschonung** und ein **Höchstmaß an Umweltschutz**. Konkret bedeutet dies:

- Emissionsbegrenzungen,
- sorgsamer Wasser- und Energieverbrauch,
- Abwasserreinhaltung und
- Vermeidung unnötiger Abfälle.

CWS-boco hat ein nachhaltiges Qualitäts- und Umweltmanagementsystem etabliert, das nach DIN EN ISO 9001 und DIN EN ISO 14001 zertifiziert ist.

Auf der Basis des Qualitäts- und Umweltmanagementsystems ermittelt und analysiert unser Unternehmen regelmäßig die Auswirkungen seiner Tätigkeiten auf die Umwelt, leitet daraus Ziele zur kontinuierlichen Verbesserung ab und setzt diese konsequent um. Besonderes Augenmerk legt CWS-boco dabei auf die Transparenz und Nachvollziehbarkeit seiner Aktivitäten.

Alle Standorte verfügen entweder über ein RABC-System (Risikoanalyse und Kontrollsystem Biokontamination), das die Anforderungen des Regelwerks DIN EN 14065 erfüllt, oder über die Hygienezeugnisse RAL-GZ 992/1–4. Alle Waschprozesse sind gemäß den Vorgaben für diese Zertifizierungen fest definiert und werden laufend von internen und externen Gutachtern geprüft.

## Nachhaltigkeit. Handle with Care.

Als Anbieter textiler Services ist der Mehrweggedanke zentraler Bestandteil unseres Geschäftsmodells. Wir vermieten unsere Textilien und bereiten sie immer wieder auf, sodass sie erneut genutzt werden können. Daher ist der **sorgfältige Umgang mit Ressourcen und Rohstoffen** für uns grundlegend. Es ist selbstverständlich, dass wir unser nachhaltiges Engagement ausbauen und weiterentwickeln. Wir wollen unseren **ökologischen Fußabdruck** minimieren – für die Welt, in der wir leben, aber auch für unser eigenes Geschäft.

Nachhaltigkeit ist nicht nur Ökologie, sondern beinhaltet auch eine soziale Komponente. Wir stehen für sozialverträgliche Arbeitsbedingungen entlang unserer Lieferkette, daher sind wir Mitglied in der Business Social Compliance Initiative und der Sustainable Apparel Coalition. Beide Organisationen setzen sich für **soziale Nachhaltigkeit in der Textilindustrie** ein.



[www.cws-boco.de](http://www.cws-boco.de)

